

## OPIS ARCHITEKTONICZNO – BUDOWLANY

Do projektu budynku Straży Pożarnej i Świetlicy Gminnej z pomieszczeniami gospodarczymi

Investor: Gmina Krościenko Wyżne  
38-422 Krościenko Wyżne, ul. Południowa 9  
Adres budowy: Pustyny  
działka oznaczona nr ewidencyjnym 5117 i 5119/1

### 1. Podstawa opracowania.

- Zlecenie z inwestorem
- Wypis z obowiązującego Planu Zagospodarowania Przestrzennego.
- Projekt zagospodarowania działki w skali 1 : 1 000
- Ustalenia programowe z Inwestorem
- Umowa z inwestorem.

### 2. Przeznaczenie i program użytkowy.

Inwestycja polega na budowie budynku Straży Pożarnej oraz Świetlicy Gminnej z pomieszczeniami gospodarczymi. Będzie to obiekt wolno stojący, niepodpiwniczony, dwukondygnacyjny, przykryty dachem dwuspadowym. Kondygnacja druga to praktycznie poddasze. Nad Strażą Pożarną jest nieużytkowa część strychowa, natomiast nad częścią gospodarczą zlokalizowana jest świetlica.

Całość stanowi podział na dwie funkcje budynku - jedna przeznaczona na Straż Pożarną, natomiast druga przeznaczona będzie do użytkowania gminnego.

Budynek będzie wykonany metodą tradycyjną z betonowymi fundamentami i stropami, zbrojonymi stalą A-III i A-0 oraz ścianami murowanymi z bloczków PGS gr 24 cm. Dach drewniany przykryty blachą trapezową.

Straż Pożarną stanowią będą trzy boksy garażowe z dyżurką pomieszczeniami socjalno-gospodarczymi oraz sanitariaty. Na piętrze znajdują się dodatkowe pomieszczenia gospodarcze (mycie i suszenie odzieży).

Świetlica gminna zlokalizowana jest na poddaszu w drugim skrzydle budynku. Na parterze znajdują się pomieszczenia gospodarcze i sanitarne dla potrzeb świetlicy.

Na parterze zlokalizowana jest także kotłownia opalana gazem z kotłem o zamkniętej komorze spalania, przewidziana na ogrzewanie dla całej inwestycji.

Wszystkie otwory okienne od strony północno-wschodniej zabudowane są kształtkami szklanymi (zbliżenie do granicy działki).

### 3. Dane techniczne budynku:

- pow. zabudowy	-	385,50 m <sup>2</sup>
- pow. użytkowa	-	520,50 m <sup>2</sup>
- pow. użytkowa części strychowej	-	181,30 m <sup>2</sup>
- pow. użytkowa w całości	-	701,80 m <sup>2</sup>
- kubatura	-	2.954,40 m <sup>3</sup>

### 4. Funkcja budynku.

Parter:					
1.	Komunikacja	-	plytki	-	35,58 m <sup>2</sup>

STAROSTWO POWIATOWE  
w Krośnie  
38-400 KROŚNO  
ul. Bieszczadzka 1

2.	Pokój infor.	-	plytki	-	5,05 m <sup>2</sup>
3.	Natrysk	-	plytki	-	1,86 m <sup>2</sup>
4.	Pokój socjalny	-	plytki	-	12,93 m <sup>2</sup>
5.	Pom. gospod.	-	plytki	-	14,95 m <sup>2</sup>
6.	Pom. gospod.	-	plytki	-	12,93 m <sup>2</sup>
7.	Pom. gospod.	-	plytki	-	13,04 m <sup>2</sup>
8.	Kotłownia	-	plytki	-	15,66 m <sup>2</sup>
9.	WC	-	plytki	-	2,00 m <sup>2</sup>
10.	WC	-	plytki	-	2,92 m <sup>2</sup>
11.	Wiatrołap	-	plytki	-	4,05 m <sup>2</sup>
12.	Wiatrołap	-	plytki	-	4,08 m <sup>2</sup>
13.	Komunikacja	-	plytki	-	28,24 m <sup>2</sup>
14.	Pom. gospod.	-	plytki	-	1,44 m <sup>2</sup>
15.	Sanitariaty	-	plytki	-	9,04 m <sup>2</sup>
16.	Pom. gospod.	-	plytki	-	8,18 m <sup>2</sup>
17.	Pom. socjalne	-	plytki	-	20,00 m <sup>2</sup>
18.	Garaże	-	pos. bet. przemysłowa	-	105,40 m <sup>2</sup>
19.	Dyżurka	-	plytki	-	8,05 m <sup>2</sup>
Razem			pow. użytkowa	-	305,34 m <sup>2</sup>

Półpiętro w części Straży Pożarnej:

1.1	Komunikacja	-	plytki	-	22,23 m <sup>2</sup>
1.2	Pom. gospod.	-	plytki	-	11,77 m <sup>2</sup>
1.3	Pom. gospod.	-	plytki	-	32,56 m <sup>2</sup>
1.4	Pom. gospod.	-	plytki	-	15,56 m <sup>2</sup>
Razem			pow. użytkowa	-	82,12 m <sup>2</sup>

Poddasze:

2.1	Świetlica	-	plytki	-	101,51 m <sup>2</sup>
2.2	Komunikacja	-	plytki	-	31,64 m <sup>2</sup>
2.3	Strych	-	plytki	-	181,28 m <sup>2</sup>
Razem			pow. użytkowa	-	314,43 m <sup>2</sup>

## 5. Układ konstrukcyjny

- fundamenty żelbetowe z betonu B-20, zbrojone stalą A-III, ze strzemionami  $\varnothing$  6 mm ze stali A-0 wg części konstrukcyjnej,
- ściany konstrukcyjne wykonane z bloczków PGS o gr 24 cm, przewody kominowe wentylacyjne i spalinowe w systemie kształtek Leier z wkładami ceramicznymi w przewodach spalinowych i dymowych, wentylacyjne z bloczków ceramicznych,
- ścianki działowe w części parterowej z cegły ceramicznej dziurawki lub bloczków PGS gr 12 cm.
- stropy – żelbetowe wg części konstrukcyjnej,
- schody żelbetowe wg części konstrukcyjnej,
- stolarka okienna – typowa występująca w elewacjach północno-zachodniej, południowo-zachodnie oraz południowo-wschodniej,
- otwory okienne w elewacji północno-wschodniej będą wykonane z kształtek szklanych, ponieważ granica działki przebiega w odległości 3,0 m od ściany budynku,

- stolarka drzwiowa wewnętrzna drewniana typowa,
- ślusarka drzwiowa zewnętrzna aluminiowa lub PCV (drzwi garażowe segmentowe),
- więźba dachowa drewniana, pokryta blachą stalową trapezową na łątach i kontr łątach,
- izolacje przeciwwilgociowa jedna warstwa folii na Dysperbicie (podposadzkowa),
- tynki wewnętrzne cementowo-wapienne,
- tynki zewnętrzne - elewacja wg systemowych dociepleń z warstwą zewnętrzną mineralną lub akrylową,
- malowanie ścian wewnętrznych farbami akrylowymi, w sanitariatach płytki glazurowane do wysokości 2,00 m.
- budynek będzie posiadał instalacje:  
elektryczną,  
wod-kan,  
centralnego ogrzewania,  
gazową

## 6. Ochrona przeciwpożarowa

Budynek podzielony jest na dwie strefy bezpieczeństwa pożarowego:

1. Straż Pożarna – należy zaliczyć do kategorii zagrożenia PM
  - obciążenie ogniowe  $Q \leq 500 [MJ/m^2]$ ,
  - klasa odporności pożarowej „D”,
2. Świetlica wraz z pomieszczeniami gospodarczymi
  - należy zaliczyć do kategorii zagrożenia ZL III,
  - klasa odporności pożarowej „D”,

Wymagana klasa odporności elementów budynku:

- główna konstrukcja nośna - R 30
- ściany zewnętrzne - EI 30
- strop żelbetowy - REI 30

### UWAGA:

Wszystkie roboty konstrukcyjno-budowlane winny być prowadzone przy użyciu materiałów odpowiadających normom i atestom oraz zgodnie z zasadami sztuki budowlanej, BHP i pod nadzorem osoby do tego uprawnionej.

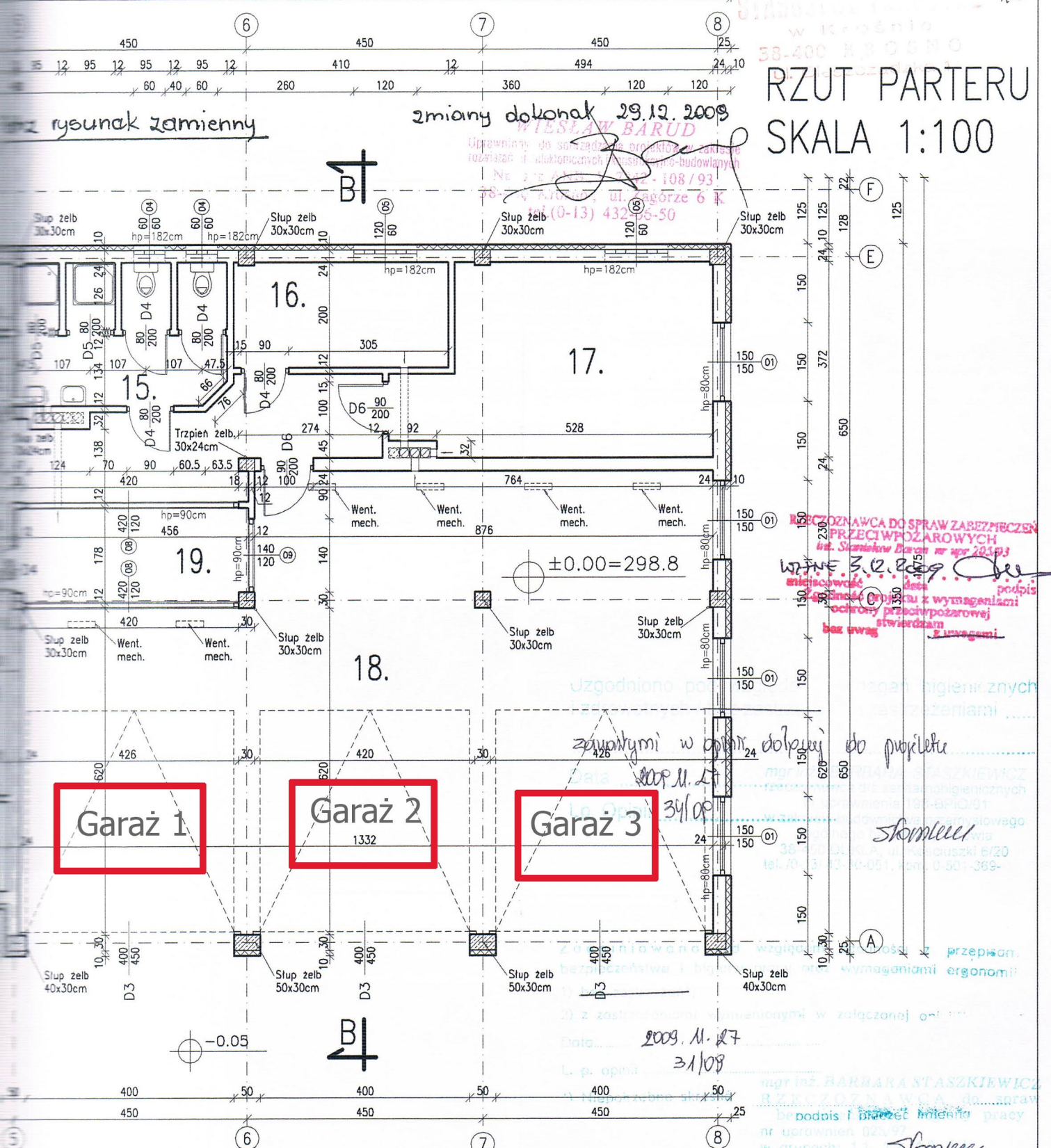
ARCHITEKT  
 inż. Janusz HANUS  
 Specjalista ds. architektury  
 inż. inż. arch. Przemysław Sznajder  
 inż. projektant i kier. budowy  
 ul. 270/69 i GI-NB-63/93/16  
 32-000 Krosno 9a, tel. 432-66-63  
 PRAWNIENIA BUDOWLANE DO PROJEKTOWANIA  
 BEZ OGRANICZEN W SPECJALNOŚCI  
 ARCHITEKTONICZNEJ Nr Ewid. 63/98  
 CZŁONEK PODKARPACIEJ OKRĘGOWEJ  
 IZBY ARCHITEKTÓW Nr PK 0134

WIESŁAW BABUD  
 inż. inż. arch. projektant w zakresie  
 architektury i konstrukcyjno-budowlanych  
 ul. ANB, V 7342 - 108 / 93  
 32-000 Krosno, ul. Zagórze 6 K  
 tel.(0-13) 432-66-50

# RZUT PARTERU SKALA 1:100

zmiany dokonak 29.12.2009

WIESLAW BARUD  
Uprawniony do samodzielnego projektowania i nadzoru nad robotami budowlanymi i inżynieria budowlana  
ul. Jagórze 6 K  
tel. (0-13) 432-05-50



POZNANOWCA DO SPRAW ZABEZPIECZENIA PRZECIWPÓŻAROWYCH  
inż. Stanisław Barud nr upr. 205493  
29.12.2009  
niezawodnie  
zgodnie z wymaganiami ochrony przeciwpożarowej  
bez uwag

zawalnymi w opinii do projektu  
2009.11.27  
34/09

2009.11.27  
31/09

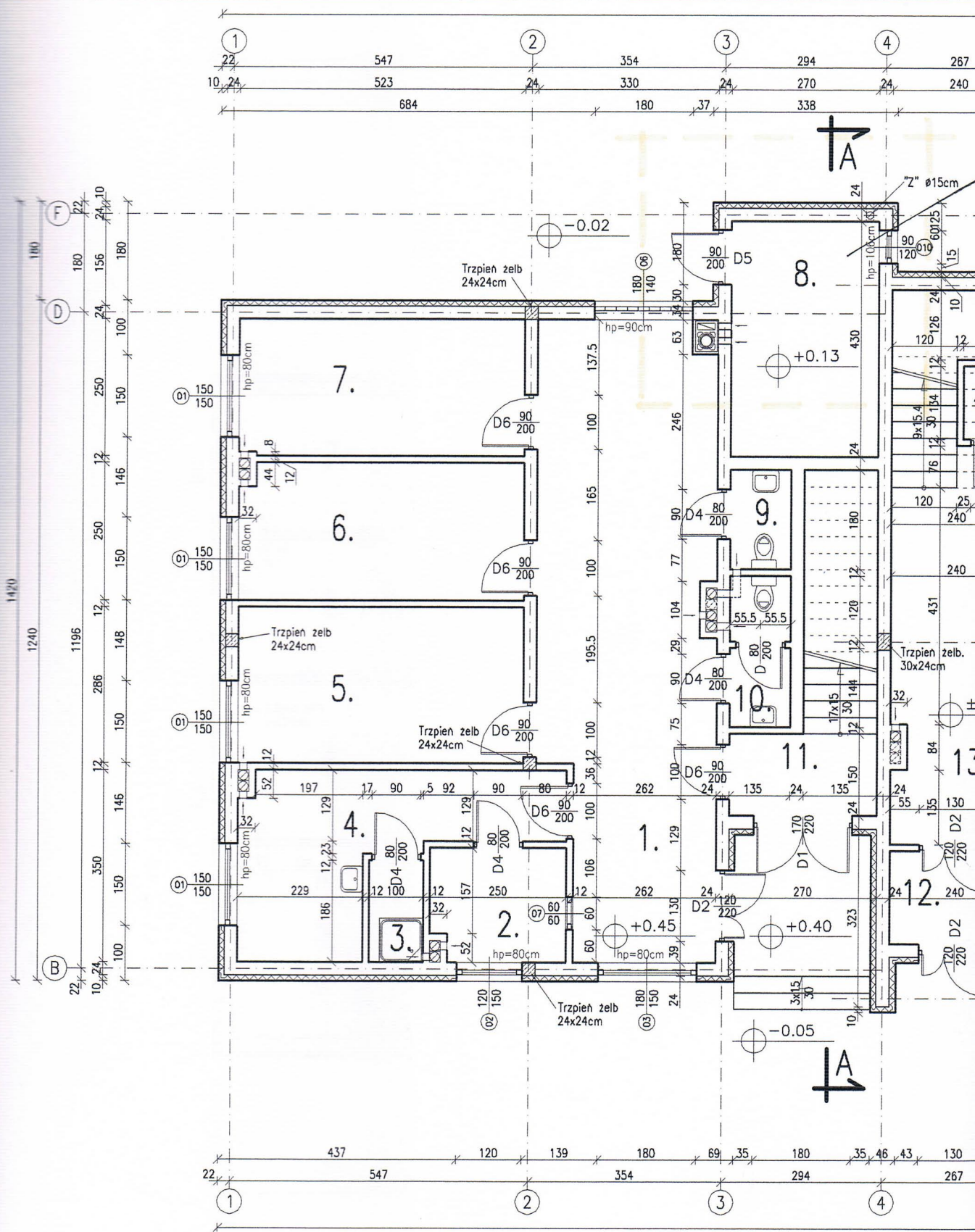
Skomleci

Skomleci



1,29m2

INWESTYCJA	Budynek Straży Pożarnej i Świetlicy Gminnej z pomieszczeniami gospodarczymi.
ADRES BUDOWY	Pustyny, Gmina Krościenko Wyzne, działka nr ewid. 5117, 5119/1
INWESTOR	Urząd Gminy Krościenko Wyzne ul. Południowa
BRANŻA	ARCHITEKTURA
TYTUŁ RYSUNKU	RZUT PARTERU
AUTOR	mgr inż. Przemysław Sznajder upr. bud. nr 68/98
SPRAWDZAJĄCY	mgr inż. Janusz Hanus upr. bud. nr UAN-270/69
WYKONAL	Wiesław Barud upr. bud. nr ANB. V 7342-108/93
WYKONAL	inż. Piotr Marszałek
	DATA: listopad 2009r.
	SKALA: 1:100
	Nr rysunku: A1



1	KOMUNIKACJA POW. 35,58m <sup>2</sup> POS. PŁYTKI	5	POM. GOSPODARCZE POW. 14,95m <sup>2</sup> POS. PŁYTKI	9	WC POW. 2,0m <sup>2</sup> POS. PŁYTKI	13	KOMUNIKACJA POW. 28,24m <sup>2</sup> POS. PŁYTKI	17	POM. SOCJ. POW. 20,1 POS. PŁYTKI
2	POK. INFORMACJI POW. 5,05m <sup>2</sup> POS. PŁYTKI	6	POM. GOSPODARCZE POW. 12,93m <sup>2</sup> POS. PŁYTKI	10	WC POW. 2,92m <sup>2</sup> POS. PŁYTKI	14	POM. GOSPODARCZE POW. 1,44m <sup>2</sup> POS. PŁYTKI	18	GARAŻ POW. 105,3 POS. BET. PRZE
3	NATRYSK POW. 1,86m <sup>2</sup> POS. PŁYTKI	7	POM. GOSPODARCZE POW. 13,04m <sup>2</sup> POS. PŁYTKI	11	WIATROLAP POW. 4,05m <sup>2</sup> POS. PŁYTKI	15	SANITARIATY POW. 9,04m <sup>2</sup> POS. PŁYTKI	19	DYŻURNIA POW. 8,05 POS. PŁYTKI
4	POKÓJ SOCJALNY POW. 12,93m <sup>2</sup> POS. PŁYTKI	8	KOTŁOWNIA POW. 11,61m <sup>2</sup> POS. BET. PRZEMYSŁOWA	12	WIATROLAP POW. 4,08m <sup>2</sup> POS. PŁYTKI	16	POM. GOSPODARCZE POW. 8,18m <sup>2</sup> POS. PŁYTKI		

P.U. PARTERU